

Инверторные мульти сплит-системы FREE MULTI

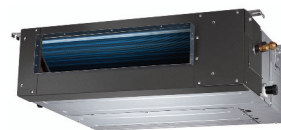
Спецификация и рабочие параметры кассетных внутренних блоков General Climate Free Multi Inverter.*

Модель	GC-ME4C09HRA1(c)-A	GC-ME4C12HRA1(c)-A	GC-ME4C18HRA1(c)-A
Мощность холод / тепло, кВт	2.64 / 2.93	3.52 / 4.10	5.28 / 5.28
Электропитание, В/Ф/Гц	220-240 / 1~ / 50		
Потреб. мощность, кВт	0,04	0,04	0,12
Потребляемый ток, А	0,18	0,18	0,44
Расход воздуха, м3/ч	580 / 500 / 450	650 / 530 / 450	800 / 650 / 500
Уровень звукового давления, дБ(А)	39 / 36 / 33.5	41 / 37 / 34	48 / 42 / 36
Габариты блока, ШxГxВ	570 x 570 x 260	570 x 570 x 260	570 x 570 x 260
Габариты упаковки, ШxГxВ	655 x 655 x 290	655 x 655 x 290	655 x 655 x 290
Габариты панели, ШxГxВ	647 x 647 x 50	647 x 647 x 50	647 x 647 x 50
Габариты упаковки панели, ШxГxВ	715 x 715 x 123	715 x 715 x 123	715 x 715 x 123
Вес блока/панели (нетто/брутто), кг	14.5/17.3 / 2.5/4.5	16/19 / 2.5/4.5	18/21 / 2.5/4.5
Диаметр труб, дюйм	1/4" / 3/8"	1/4" / 3/8"	1/4" / 1/2"



Спецификация и рабочие параметры канальных внутренних блоков General Climate Free Multi Inverter.*

Модель	GC-MEDN07HW	GC-MEDN09HW	GC-MEDN12HW	GC-MEDN18HW
Мощность холод / тепло, кВт	2.05 / 2.34	2.64 / 2.93	3.52 / 3.81	5.28 / 5.57
Электропитание, В/Ф/Гц	220-240 / 1~ / 50			
Потреб. мощность холо / тепло, кВт	0.04 / 0.04	0.04 / 0.04	0.04 / 0.04	0.09 / 0.09
Потребляемый ток холод / тепло, А	0.17 / 0.17	0.17 / 0.17	0.17 / 0.17	0.75 / 0.75
Номинал. напор вентилятора, Па	25	25	25	25
Диапазон напора вентилятора, Па	0 - 40	0 - 40	0 - 60	0 - 100
Расход воздуха, м3/ч	500 / 340 / 230	500 / 340 / 230	600 / 480 / 300	850 / 790 / 650
Уровень звукового давления, дБ(А)	40 / 34 / 27	40 / 34 / 27	40 / 34.5 / 27.5	42.1 / 40.4 / 38.5
Габариты блока, ШxГxВ	700 x 450 x 200	700 x 450 x 200	700 x 450 x 200	880 x 674 x 210
Габариты упаковки, ШxГxВ	860 x 540 x 275	860 x 540 x 275	860 x 540 x 275	1070 x 725 x 270
Вес нетто / брутто, кг	18 / 22	18 / 22	18 / 22	23 / 29
Диаметр труб, дюйм	1/4" / 3/8"	1/4" / 3/8"	1/4" / 3/8"	1/4" / 1/2"



Комбинации внутренних блоков General Climate Free Multi Inverter.*

GU-M2EA14HN1			GU-M2EA18HN1			GU-M3EA21HN1								
1 БЛОК	2 БЛОКА		1 БЛОК	2 БЛОКА		1 БЛОК	2 БЛОКА		3 БЛОКА					
7	7+7	9+9	7	7+7	9+9	7	7+7	9+9	7+7+7	7+9+12				
9	7+9	9+12	9	7+9	9+12	9	7+9	9+12	7+7+9	9+9+9				
12	7+12		12	7+12	9+18	12	7+12	9+18	7+7+12	9+9+12				
18			18	7+18	12+12	18	7+18	12+12	7+9+9	7+12+12				
GU-M3EA27HN1			GU-M4EA28HN1			GU-M4EA36HN1			GU-M5EA42HN1					
1 БЛОК	2 БЛОКА		3 БЛОКА			4 БЛОКА			5 БЛОКОВ					
7	7+7	9+9	7	7+7	9+9	7	7+7	9+9	7	7+7	9+9	7	7+7	9+9
9	7+9	9+12	9	7+9	9+12	9	7+9	9+12	9	7+9	9+12	9	7+9	9+12
12	7+12	9+18	12	7+12	9+18	12	7+12	9+18	12	7+12	9+18	12	7+12	9+18
18	7+18	12+12	18	7+18	12+12	18	7+18	12+12	18	7+18	12+12	18	7+18	12+12
24	7+24	9+24	24	7+24	9+24	24	7+24	9+24	24	7+24	9+24	24	7+24	9+24
7	7+7	9+9	7	7+7	9+9	7	7+7	9+9	7	7+7	9+9	7	7+7	9+9
9	7+9	9+12	9	7+9	9+12	9	7+9	9+12	9	7+9	9+12	9	7+9	9+12
12	7+12	9+18	12	7+12	9+18	12	7+12	9+18	12	7+12	9+18	12	7+12	9+18
18	7+18	12+12	18	7+18	12+12	18	7+18	12+12	18	7+18	12+12	18	7+18	12+12
24	7+24	9+24	24	7+24	9+24	24	7+24	9+24	24	7+24	9+24	24	7+24	9+24
7	7+7	9+9	7	7+7	9+9	7	7+7	9+9	7	7+7	9+9	7	7+7	9+9
9	7+9	9+12	9	7+9	9+12	9	7+9	9+12	9	7+9	9+12	9	7+9	9+12
12	7+12	9+18	12	7+12	9+18	12	7+12	9+18	12	7+12	9+18	12	7+12	9+18
18	7+18	12+12	18	7+18	12+12	18	7+18	12+12	18	7+18	12+12	18	7+18	12+12
24	7+24	9+24	24	7+24	9+24	24	7+24	9+24	24	7+24	9+24	24	7+24	9+24
7	7+7	9+9	7	7+7	9+9	7	7+7	9+9	7	7+7	9+9	7	7+7	9+9
9	7+9	9+12	9	7+9	9+12	9	7+9	9+12	9	7+9	9+12	9	7+9	9+12
12	7+12	9+18	12	7+12	9+18	12	7+12	9+18	12	7+12	9+18	12	7+12	9+18
18	7+18	12+12	18	7+18	12+12	18	7+18	12+12	18	7+18	12+12	18	7+18	12+12
24	7+24	9+24	24	7+24	9+24	24	7+24	9+24	24	7+24	9+24	24	7+24	9+24
7	7+7	9+9	7	7+7	9+9	7	7+7	9+9	7	7+7	9+9	7	7+7	9+9
9	7+9	9+12	9	7+9	9+12	9	7+9	9+12	9	7+9	9+12	9	7+9	9+12
12	7+12	9+18	12	7+12	9+18	12	7+12	9+18	12	7+12	9+18	12	7+12	9+18
18	7+18	12+12	18	7+18	12+12	18	7+18	12+12	18	7+18	12+12	18	7+18	12+12
24	7+24	9+24	24	7+24	9+24	24	7+24	9+24	24	7+24	9+24	24	7+24	9+24
7	7+7	9+9	7	7+7	9+9	7	7+7	9+9	7	7+7	9+9	7	7+7	9+9
9	7+9	9+12	9	7+9	9+12	9	7+9	9+12	9	7+9	9+12	9	7+9	9+12
12	7+12	9+18	12	7+12	9+18	12	7+12	9+18	12	7+12	9+18	12	7+12	9+18
18	7+18	12+12	18	7+18	12+12	18	7+18	12+12	18	7+18	12+12	18	7+18	12+12
24	7+24	9+24	24	7+24	9+24	24	7+24	9+24	24	7+24	9+24	24	7+24	9+24
7	7+7	9+9	7	7+7	9+9	7	7+7	9+9	7	7+7	9+9	7	7+7	9+9
9	7+9	9+12	9	7+9	9+12	9	7+9	9+12	9	7+9	9+12	9	7+9	9+12
12	7+12	9+18	12	7+12	9+18	12	7+12	9+18	12	7+12	9+18	12	7+12	9+18
18	7+18	12+12	18	7+18	12+12	18	7+18	12+12	18	7+18	12+12	18	7+18	12+12
24	7+24	9+24	24	7+24	9+24	24	7+24	9+24	24	7+24	9+24	24	7+24	9+24
7	7+7	9+9	7	7+7	9+9	7	7+7	9+9	7	7+7	9+9	7	7+7	9+9
9	7+9	9+12	9	7+9	9+12	9	7+9	9+12	9	7+9	9+12	9	7+9	9+12
12	7+12	9+18	12	7+12	9+18	12	7+12	9+18	12	7+12	9+18	12	7+12	9+18
18	7+18	12+12	18	7+18	12+12	18	7+18	12+12	18	7+18	12+12	18	7+18	12+12
24	7+24	9+24	24	7+24	9+24	24	7+24	9+24	24	7+24	9+24	24	7+24	9+24
7	7+7	9+9	7	7+7	9+9	7	7+7	9+9	7	7+7	9+9	7	7+7	9+9
9	7+9	9+12	9	7+9	9+12	9	7+9	9+12	9	7+9	9+12	9	7+9	9+12
12	7+12	9+18	12	7+12	9+18	12	7+12	9+18	12	7+12	9+18	12	7+12	9+18
18	7+18	12+12	18	7+18	12+12	18	7+18	12+12	18	7+18	12+12	18	7+18	12+12
24	7+24	9+24	24	7+24	9+24	24	7+24	9+24	24	7+24	9+24	24	7+24	9+24
7	7+7	9+9	7	7+7	9+9	7	7+7	9+9	7	7+7	9+9	7	7+7	9+9
9	7+9	9+12	9	7+9	9+12	9	7+9	9+12	9	7+9	9+12	9	7+9	9+12
12	7+12	9+18	12	7+12	9+18	12	7+12	9+18	12	7+12	9+18	12	7+12	9+18
18	7+18	12+12	18	7+18	12+12	18	7+18	12+12	18	7+18	12+12	18	7+18	12+12
24	7+24	9+24	24	7+24	9+24	24	7+24	9+24	24	7+24	9+24	24	7+24	9+24
7	7+7	9+9	7	7+7	9+9	7	7+7	9+9	7	7+7	9+9	7	7+7	9+9
9	7+9	9+12	9	7+9	9+12	9	7+9	9+12	9	7+9	9+12	9	7+9	9+12
12	7+12	9+18	12	7+12	9+18	12	7+12	9+18	12	7+12	9+18	12	7+12	9+18
18	7+18	12+12	18	7+18	12+12	18	7+18	12+12	18	7+18	12+12	18	7+18	12+12
24	7+24	9+24	24	7+24	9+24	24	7+24	9+24	24	7+24	9+24	24	7+24	9+24

* Данные являются ориентировочными и могут отличаться от фактических в зависимости от условий эксплуатации. Для получения подробной информации обращайтесь к представителям компании General Climate в вашем регионе.